

## ALGEMENE VOORWAARDEN

### INTAKE

Voor aanvang van de begeleiding vindt er een intakegesprek plaats.

In dit gesprek geven de ouders hun hulpvraag aan.

Dit alles noteert Downvision op een intake-formulier wat in twee-voud ondertekend en verstrekt wordt aan beide partijen.

Ouders zijn zelf verantwoordelijk voor hun eventueel zorgcontract voor de verantwoording van de pgb-gelden.

### BEGELEIDING

Downvision zal werken aan de hulpvraag en zal proberen om de doelen te verwezenlijken. De ouders worden op de hoogte gehouden van de vorderingen en mogen tussentijds veranderingen van de hulpvraag aangeven.

### AANSPRAKELIJKHEID

Downvision kan niet aansprakelijk gesteld worden voor tegenvallende resultaten en het niet behalen van de doelstellingen.

Wel gaat Downvision een inspanningsverplichting aan, dwz dat Downvision al het mogelijke doet om de leerling gemotiveerd en actief te betrekken bij de begeleiding. Downvision streeft naar optimale vorderingen.

### VERHINDERING

Er wordt gewerkt op afspraak met uw kind. Wanneer de medewerkster verhinderd is, wordt in overleg besloten of een ander persoon de begeleiding over kan nemen of de afspraak zal worden afgezegd.

Wanneer u verhinderd bent, dit graag tijdig doorgeven aan Downvision. Wanneer de medewerkster op locatie is en er geen afmelding heeft plaats gevonden, dan zal de begeleiding in rekening gebracht worden.

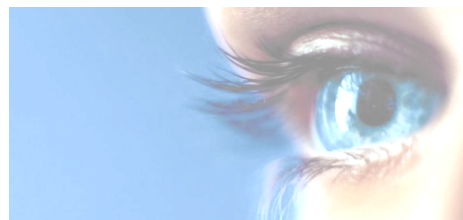
### LOCATIE VAN BEGELEIDING

De locatie van de begeleiding staat niet vast. Het kan in de praktijk, op school of bij u thuis zijn. U bent in alle gevallen verantwoordelijk. Er kan geen schade verhaald worden op Downvision.

### BEEINDIGING VAN OVEREENKOMST

Wanneer ouders of Downvision van plan zijn om de begeleiding te beëindigen, geven de partijen dit één maand vooraf aan.

Wanneer u het niet eens bent met de wijze van begeleiden, neemt u zelf per direct contact op met Downvision. Wanneer het niet komt tot een overeenstemming en/of er gebrek is aan vertrouwen, kan het contract per direct door één van beide partijen ontbonden worden.



---

## Begeleiding voor kinderen met het syndroom van Down

### COMMUNICATIE NAAR DERDEN

Downvision zal alles doen om een zo goed mogelijk advies naar derden uit te brengen. U wordt op de hoogte gebracht en bij verslaggeving voor de PGB-aanvraag of de PGB-verantwoording mag u er ook zelf – na overleg - dingen aan toevoegen.

Betaling uit de toegewezen pgb-gelden is op eigen verantwoording. Downvision kan niet aansprakelijk gesteld worden bij terugvordering van PGB-gelden.

### AANSLUITING BIJ BEGELEIDING OP SCHOOL

Wanneer Downvision op uw vraag begeleidt op school, zal zij proberen zo goed mogelijk aan te sluiten bij de werkwijze van de school. Op het moment dat dit het kind niet ten goede komt, zal Downvision de school daarop wijzen en proberen te sturen.

School bepaalt zelf de aanpak en het kan zijn dat de school Downvision niet kan of wil volgen.

In overleg met ouders, school, AB-er en Downvision proberen we tot een zo goed mogelijk plan te komen. School is uitvoerend en verantwoordelijk voor het handelingsplan.

### PERSOONLIJKE GEGEVENS

De ouders/verzorgers geven toestemming aan Downvision voor het verstrekken van relevante gegevens aan leerkracht(en) en school van de cliënt. Downvision gaat zorgvuldig om met deze gegevens.

### TARIEVEN

Downvision hanteert een uurtarief van 45 euro voor het begeleiden. Voor overlegmomenten met ouders en/of derden wordt 37,50 euro per uur gerekend. Buiten het gebied van Drunen worden reiskosten gedeclareerd. De enkele reis naar plaats van begeleiding wordt als begeleidingstijd opgenomen.

Downvision behoudt zich het recht voor deze tarieven aan te passen, mits zij het 2 maanden van te voren aangeeft. Op dat moment mag de cliënt het contract ontbinden.

### FACTURERING EN BETALING

Downvision brengt achteraf de begeleidingsuren van de betreffende maand in rekening. Op de factuur kunt u aflezen op welke datum de begeleiding plaatsgevonden heeft. De (ouders van de) cliënt krijgt een maand om de factuur te betalen.

Plaats en datum:

handtekening:

---

---